



**Flora Catalana**

*Viu, gaudeix i aprèn amb la nostra flora*

<http://www.floracatalana.cat>

# Clau dicotòmica del Grup 15 de les **ANGIOSPERMES**

Lluís Vilar Sais

**1a.** Planta parasítica o saprofítica, sense clorofil·la

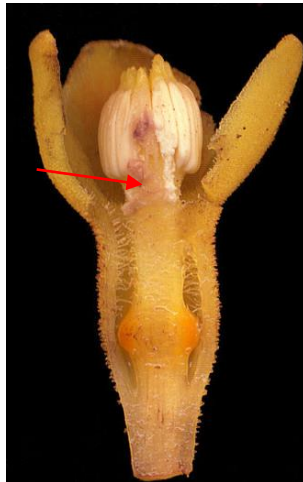
**2a.** Filaments estaminals lliures; tija aèria ben desenvolupada

.... **família de les PIROLÀCIES** →



**2b.** Filaments units fent una columna; tija pràcticament

subterrània .... **família de les RAFFLESIÀCIES** ↓



**1b.** Planta verda

**3a.** Tija suculent, afil·la, amb grups d'espines ..... **família de les CACTÀCIES** →



**3b.** Caràcters diferents .... **4**

3. Caràcters diferents

**4a.** Fulles coriàcies, amb 2 circells a la base del pecíol;  
planta generalment enfiladissa i espinosa

.... família de les ESMILACÀCIES

(Smilax)



**4b.** Caràcters diferents

**5a.** Més de 12 estams

.... família de les  
RANUNCULÀCIES



**5b.** 12 estams o menys .... 6

5. 12 estams o menys

**6a.** Herba flotant, de fulles aèries, amb el pecíol molt inflat i el limbe cordiforme

.... **família de les PONTEDERIÀCIES** →



**6b.** Caràcters diferents

**7a.** Flors en glomèruls ovoides, compactes, sense involucre; planta herbàcia de fulles compostes i amb estípules . . . . **família de les ROSÀCIES**  
(Sanquisorba) →



**7b.** Flors no agrupades en glomèruls o bé fent glomèruls o capítols envoltats d'un involucre

**8a.** Ovari ínfer . . . . 17

**8b.** Ovari súper . . . . 9



8. Ovari súper

**9a.** Periant amb 4 tèpals

**10a.** Tèpals soldats fent un tub

... **família de les**  
**TIMELEÀCIES** →



**10b.** Tèpals lliures ..... **família de les** **LILIÀCIES** →

**9b.** Periant amb més de 4 tèpals

**11a.** 5 tèpals (rarament menys) ... **16**

**11b.** 6 tèpals

**12a.** 6 carpels, soldats només a la base; planta aquàtica

... **família de les** **BUTOMÀCIES** →



**12b.** 3 carpels soldats fent un sol ovari ... **13**

12. 3 carpels soldats fent un sol ovari

**13a.** Fulles rígides, ± carnosos, dentato-espinoses, agrupades en roseta

**14a.** Tija florífera terminal que neix del mig de la roseta de fulles, molt gruixuda  
.... **família de les AGAVÀCIES**



**14b.** Tiges floríferes laterals, que neixen a l'axil·la de les fulles

.... **família de les LILIÀCIES (*Aloe*)**

**13b.** Fulles diferents .... 15



13. Fulles diferents

**15a.** 3 estams desiguals, 2 amb les anteres grogues i el tercer amb l'antera verdosa i grossa



.... família de les PONTEDERIÀCIES



**15b.** 6 estams d'anteres aproximadament iguals  
.... família de les LILIÀCIES

11. 5 tèpals (rarament menys)

**16a.** Fulles amb una beina basal que envolta la tija (òcrea); carpels soldats en un sol ovari;  
fruit sec

.... família de les POLIGONÀCIES



**16b.** Fulles sense òcrea; 10 carpels fixats a l'eix central però lliures  
entre ells; fruit carnós en baia

.... família de les FITOLACÀCIES





8. Ovari ínfer

**17a.** Fulles verticil·lades (4 fulles per verticil o més)

.... **família de les RUBIÀCIES**

**17b.** Fulles no verticil·lades

**18a.** Flors sèssils, agrupades en capítol envoltat d'un **involucre de bràctees**

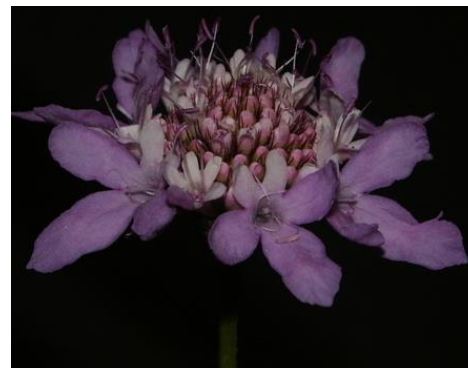
**19a.** Anteres soldades fent un tub al voltant de l'estil o bé, si les anteres són lliures, flors unisexuals

.... **família de les COMPOSTES** →



**19b.** Anteres lliures entre elles; flors hermafrodites

... **família de les DIPSACÀCIES** →



**18b.** Flors no agrupades en capítol .... 20

**18.** Flors no agrupades en capítol (bé que poden ésser subsessils i reunides en inflorescència denses)

**20a.** Periant tubulós, amb un limbe enter unilateral

.... família de les **ARISTOLOQUIÀCIES**  
(*Aristolochia*)

**20b.** 3-6 tèpals ben evidents



**21a.** 6 tèpals

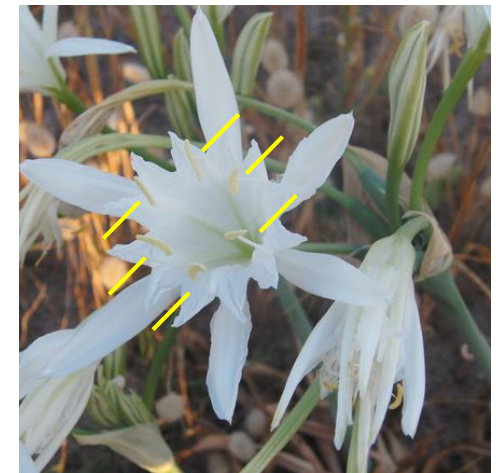
**22a.** 3 estams

.... família de les **IRIDÀCIES**



**22b.** 6 estams .... **23**

**21b.** 3-5 tèpals ..... **24**



22. 6 estams

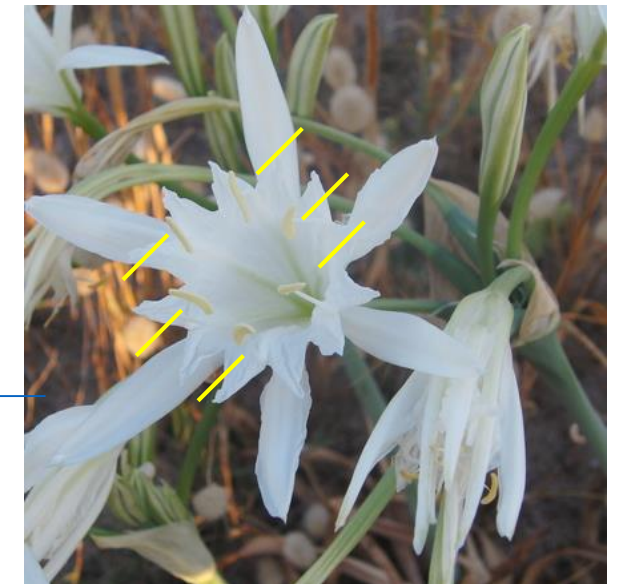
**23a.** Tiges floríferes de més de 2 m; fulles carnososes

.... família de les AGAVÀCIES



**23b.** Caràcters diferents

.... família de les AMARIL·LIDÀCIES



21. 3-5 tèpals

**24a.** Fulles oposades ..... família de les VALERIANÀCIES →

**24b.** Fulles esparses

**25a.** Flors solitàries o en inflorescències cimoses; fulles sense beina ni estípules, simples i linears o lanceolades

.... família de les SANTALÀCIES ←



**25b.** Flors en umbel·les o en verticils superposats; fulles generalment amb el pecíol eixamplat en beina i el limbe molt dividit (rarament simple), de vegades amb estípules ..... família de les UMBEL·LÍFERES