



**Flora Catalana**

*Viu, gaudeix i aprèn amb la nostra flora*

<http://www.floracatalana.cat>

Clau dicotòmica  
del gènere

*Glyceria*

Montse Boqueras Bailina

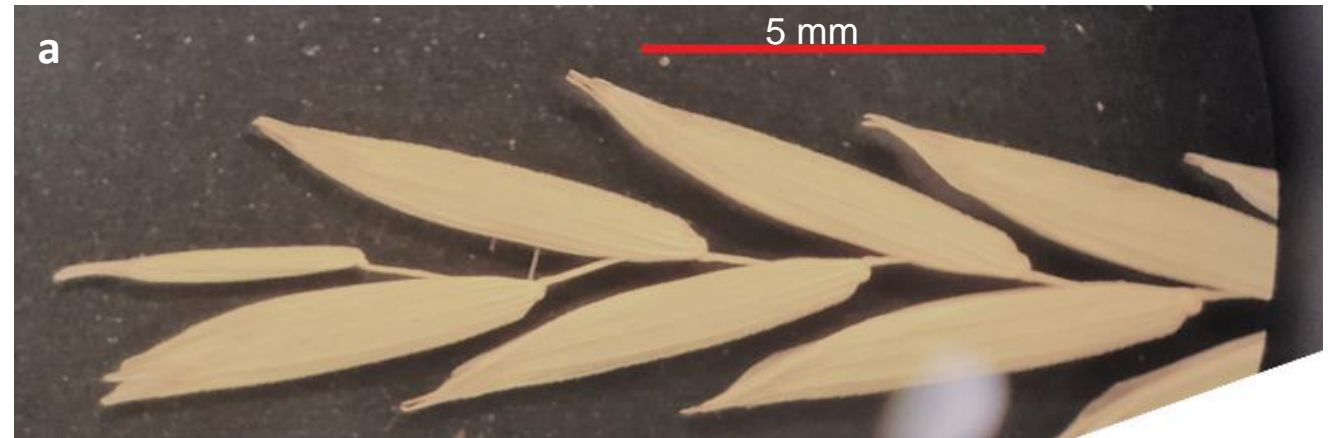


**1a.** Glumel·la inferior de 5,5-7,5 mm de llarg, entera i  $\pm$  aguda [a]; anteres d'1,5-2,5(3) mm [b]

..... [G. fluitans](#)

*G. fluitans* subsp. *fluitans*

[CRÈDITS](#)



**1b.** Glumel·la inferior de 3,5-5,5 mm [a]; anteres de 0,6-1,3 mm [b] ..... [2](#)

[CRÈDITS](#)





**2a.** Glumel·la inferior amb 3-5 dents apicals ben evidents i amb un marge escariós relativament estret [a]; anteres generalment violàcies [b]; panícula de 5-30 cm, unilateral, estreta, amb 1-3 branques als nusos centrals, les més llargues amb 1-6 espiguetes, les més curtes amb 1(2) espigueta [c]; planta de 10-60 cm

..... [G. declinata](#)

*G. fluitans* subsp. *declinata*

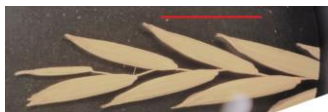


**2b.** Glumel·la inferior molt obtusa, entera o crenada a l'apex i amb marge ample i escariós [a]; anteres grogues [b]; panícula de 10-40 cm, generalment ampla, a penes unilateral o no gens, amb 3-5 branques als nusos centrals, les més llargues amb 4-15 espiguetes, les més curtes amb 1-5 espiguetes [c]; planta de 30-100 cm

..... [G. notata](#)

*G. fluitans* subsp. *plicata*





***Glyceria fluitans***, plec BC 908475, © Institut Botànic de Barcelona (CSIC-CMCNB). Reproducció autoritzada.



[GBIF \*Glyceria declinata\* Bréb.](#)

de Erik van Dijk

té llicència [CC BY-NC-ND 4.0](#)