



**Flora Catalana**

*Viu, gaudeix i aprèn amb la nostra flora*

<http://www.floracatalana.cat>

Clau dicotòmica  
del gènere

*Daphne*

Redacció i composició

Pere Barnola Echenique

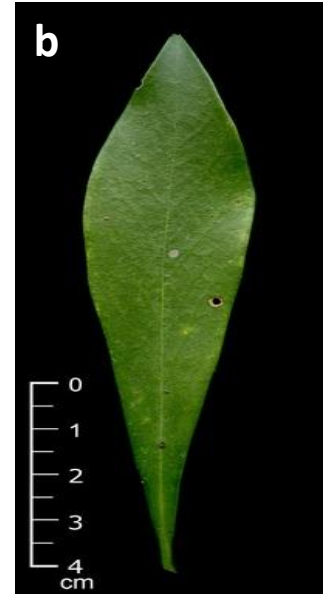
Joan Font Garcia

Cèlia Lladonosa Soler

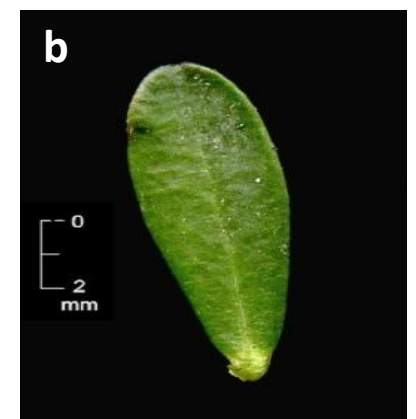
Maquetació web

Cèlia Lladonosa Soler

**1a.** Flors disposades en petits fascicles laterals (tija terminada per una roseta de fulles) [a]; fulles de (3)4-12 × (0,8)1-3 cm [b] ..... **2**



**1b.** Flors en inflorescència terminal [a]; fulles d'0,5-4 × 0,2-1 cm [b] ..... **3**





**2a.** Fulles coriàcies i lluent, persistents, glabres [a]; flors d'un verd groguenc, glabres [b]; tiges novelles glabres [c] .

..... *D. laureola*



**2b.** Fulles blanques, mates, caduques [a]; flors de color de rosa, pubescents [b]; tiges novelles pubescents [c]

..... *D. mezereum* subsp. *mezereum*

*D. mezereum*





*Daphne laureola* comprèn dues subespècies

**a1.** Tiges erectes, ordinàriament isolades i simples [a]; fulles oblongues, acumulades en roseta al capdamunt de les branques [b]; flors de 5-9 mm [c] . . . . . *D. laureola* subsp. *laureola*



**a2.** Tiges ± decumbents, fulloses en una bona part de llur longitud; planta sovint multicaule i ± ramificada [a]; fulles més amples [b]; flors més petites [c] . . . . *D. laureola* subsp. *philippii*

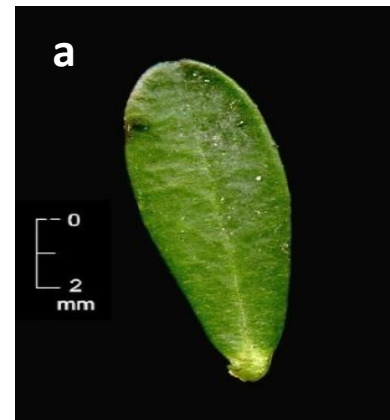




**3a.** Fulles de 7-18(20) × (2)3-6(0,7) mm [a]; flors de color de rosa o vermelloses [b]

.... [D. cneorum subsp. cneorum](#)

*D. cneorum*



**3b.** Fulles més grans, almenys algunes de més de 2 cm de llargada o bé de 0,5 cm d'amplada [a]; flors blanques [b]

.... [4](#)



**4a.** Flors nombroses, en panícula terminal [a]; fulles de 3-5(7) mm d'amplada, glabres [b]; branques rectes, llargues [c]

.... *D. gnidium*



**4b.** Flors en fascicles de 2-10 [a]; fulles de 5-10 mm d'amplada, ± piloses quan són joves [b]; branquillons ± tortuosos [c] . . . . . *D. alpina*

