



Flora Catalana

Viu, gaudeix i aprèn amb la nostra flora

<http://www.floracatalana.cat>

Clau dicotòmica
del gènere

Corynephorus

Montse Boqueras Bailina



1a. Planta perenne que fa tofes denses, molt glauca [a]; pèls de la base de la flor inferior que no ultrapassen 1/6 de la glumel·la inferior [b]

..... [C. canescens](#)

CRÈDITS



1b. Planta anual, que no fa tofes, poc o gens glauca [a]; pèls de la base de la flor inferior més llargs [b] [2](#)



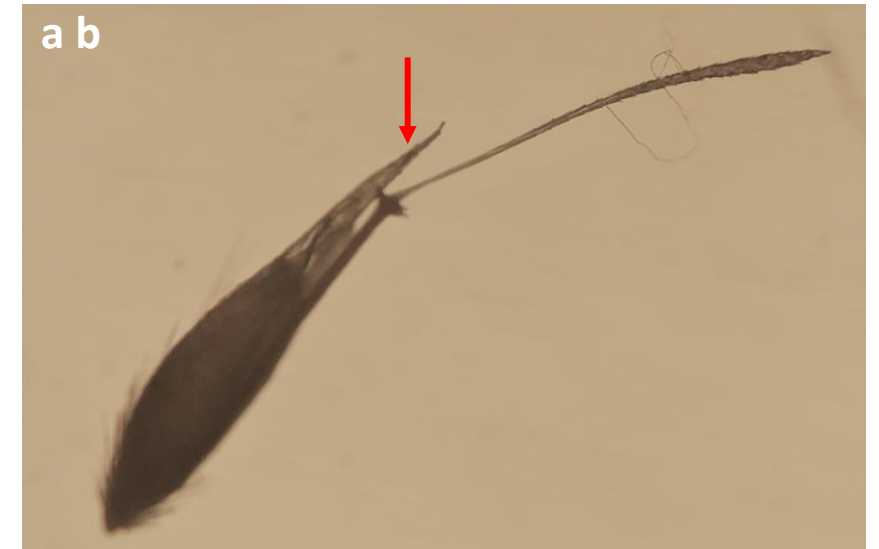


2a. Glumel·la inferior terminada en **dues puntes setàcies** [a]; aresta insensiblement engruixida a l'àpex, en general tan llarga com les glumes [b]; espiguetes d'uns 3 mm [c] . . . **[C. divaricatus](#)**

C. divaricatus subsp. *divaricatus*

2b. Glumel·la inferior terminada en dues puntes curtes [a]; **aresta** sobtadament i fortament engruixida a l'àpex, clarament més curta que les glumes [b]; espiguetes de 3,5-5 mm [c] . . . **[C. articulatus](#)**

C. divaricatus subsp. *articulatus*



[CRÈDITS](#)



[GBIF *Corynephorus canescens* \(L.\) P. Beauv.](#)

de c van bruggen

té llicència [CC BY-NC-ND 4.0](#)



Corynephorus articulatus, plec BC 90120, © Institut Botànic de Barcelona (CSIC-CMCNB). Reproducció autoritzada.