



**Flora Catalana**

*Viu, gaudeix i aprèn amb la nostra flora*

<http://www.floracatalana.cat>

Clau dicotòmica  
del gènere

***Brachypodium***

Redacció i composició

Montse Boqueras Bailina

Daniel Pérez Bosque

Maquetació web

Montse Boqueras Bailina



**1a.** Glumel·la inferior amb una aresta normalment de 6-15 mm, almenys a les flors superiors, tan llarga o més que la pròpia glumel·la inferior . . . . [2](#)



**1b.** Glumel·la inferior mútica o amb una aresta de no més de 6 mm, més curta que la glumel·la inferior . . . . [4](#)



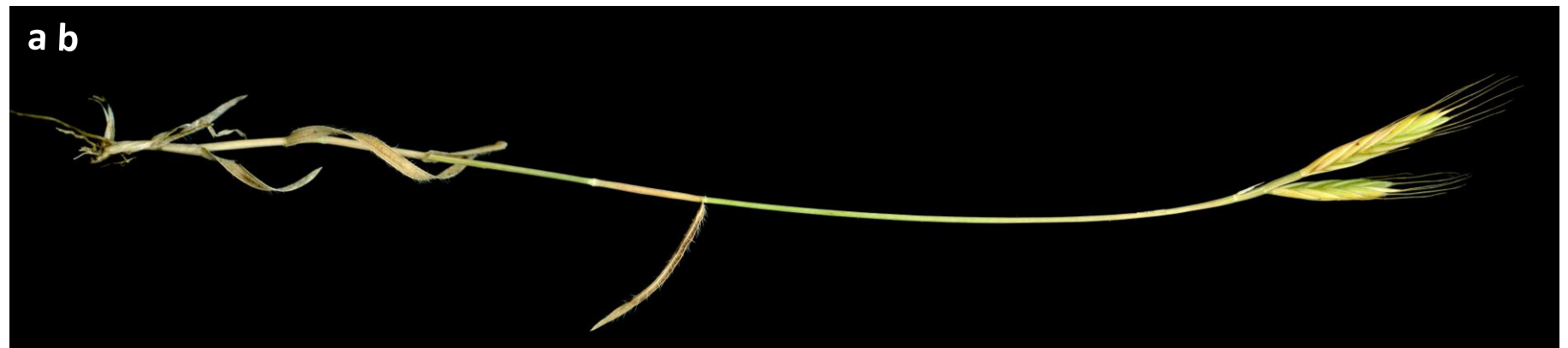


**2a.** Fulles normalment de 4-13 mm d'amplada [a]; raïm amb 2-12 espiguetes [b]; espiguetes no comprimides [c]; planta perenne . . . . **[B. sylvaticum](#)**

*B. sylvaticum* subsp. *sylvaticum*



**2b.** Fulles d'1,7-4 mm d'amplada [a]; raïm amb 1-5 espiguetes [b]; espiguetes molt comprimides lateralment [c]; planta anual . . . . **[3](#)**



**3a.** Planta erecta, sovint de 6-15 cm [a]; tija amb 3-4 nusos [b]; fulles curtes, generalment de 3-7 cm × 1,7 mm [c]; raïms amb (1)2(4) espiguetes [d]; aresta de la glumel·la inferior d'ordinari de 10-11 mm [e]

..... [\*B. distachyon\*](#)



**3b.** Planta erecta o decumbent, més alta, normalment de 30-40 cm [a]; tija amb 5-6 nusos [b]; fulles llargues, de 7-8 cm × 2-3 mm [c]; raïms amb 3(6) espiguetes [d]; aresta de la glumel·la inferior en general d'11-12 mm [e]

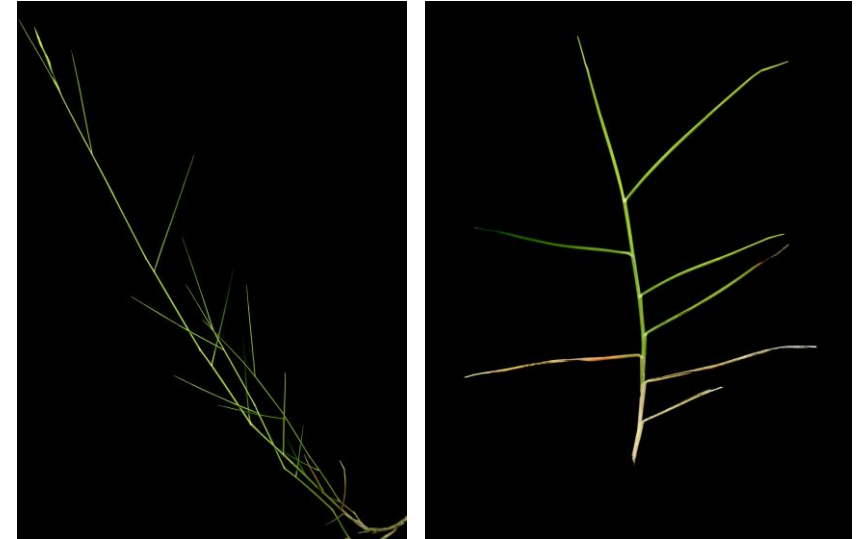
..... [\*B. hybridum\*](#)



[CRÈDITS](#)

[BIBLIOGRAFIA](#)

**4a.** Tiges folioses, ramificades [a]; fulles decussades, curtes (fins a 10 cm), convolutes i quasi punxents [b]; raïm amb 1-5(9) espiguetes [c]; espiguetes normalment d'1,5-4,8 cm [d] . . . [B. retusum](#)



**4b.** Planta amb fulles basals i tiges floríferes no ramificades [a]; fulles no clarament decussades, sovint més llargues, planes o convolutes [b]; raïm normalment amb 6-12 espiguetes [c]; espiguetes generalment de 2-5 cm [d] . . . . [5](#)





**5a.** Fulles flàccides, planes o molt poc convolutes (fins i tot quan són seques), amb els nervis amb prou feines prominents [a]; glumel·la inferior sempre amb aresta sovint de 3-4,5 mm [b]

... ***B. pinnatum*** subsp. ***rupestre***

*B. pinnatum*



**5b.** Fulles rígides, caragolades per un dels marges quan el temps és sec (o quan són seques), molt convolutes, amb els nervis prominents, els principals de secció transversal obtusament rectangular [a]; glumel·la inferior mútica o amb una aresta sovint d'1-1,8 mm [b] ... ***B. phoenicoides***





***Brachypodium hybridum***, plec BC 940154, © Institut Botànic de Barcelona (CSIC-CMCNB). Reproducció autoritzada.





Catalán, P., J. Müller, R. Hasterok, G. Jenkins, L.A.J. Mur, T. Langdon, A. Betekhtin, D. Siwinska, M. Pimentel & D. López-Álvarez 2012. Evolution and taxonomic split of the model grass *Brachypodium distachyon*.

[Ann. Bot. 109: 385–405.](#)