



Flora Catalana

Viu, gaudeix i aprèn amb la nostra flora

<http://www.floracatalana.cat>

Clau dicotòmica del gènere

Betula

Redacció i composició

Pere Barnola Echenique

Joan Font Garcia

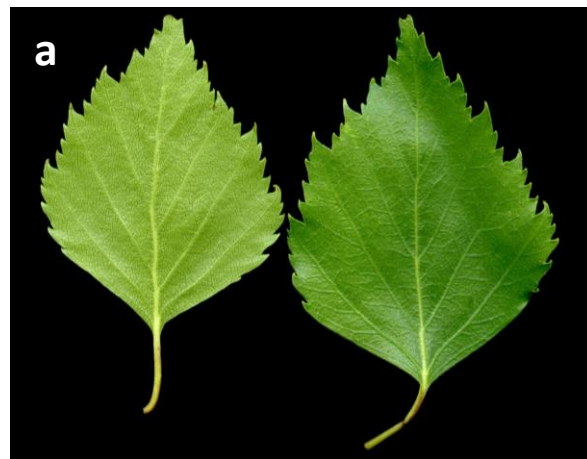
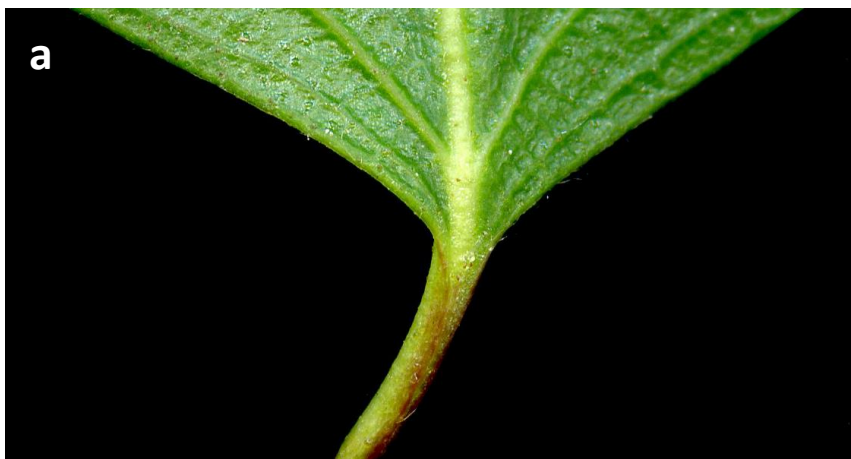
Daniel Pérez Bosque

Josep Pallarès Batriu

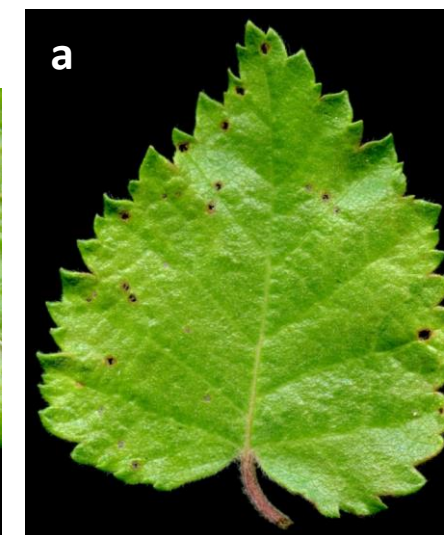
Maquetació web

Josep Pallarès Batriu

1a. Pecíol i fulles glabres [a]; branquillons de l'any glabres i amb glàndules resiníferes verruciformes [b] [B. pendula](#)



1b. Pecíol i fulles pubescents (les adultes només als nervis del revers) [a]; branquillons de l'any sense glàndules resiníferes, generalment pubescents [b] [B. pubescens](#)



[Híbrids](#) ➡



Betula x aschersoniana Hayek [*B. pendula* x *B. pubescens*]