



Flora Catalana

Viu, gaudeix i aprèn amb la nostra flora

<http://www.floracatalana.cat>

Clau dicotòmica
de la família de les

BETULÀCIES

Redacció i composició

Lluís Vilar Sais

Joan Font Garcia

Pere Barnola Echenique

Daniel Pérez Bosque

Josep Pallarès Batriu

Maquetació web

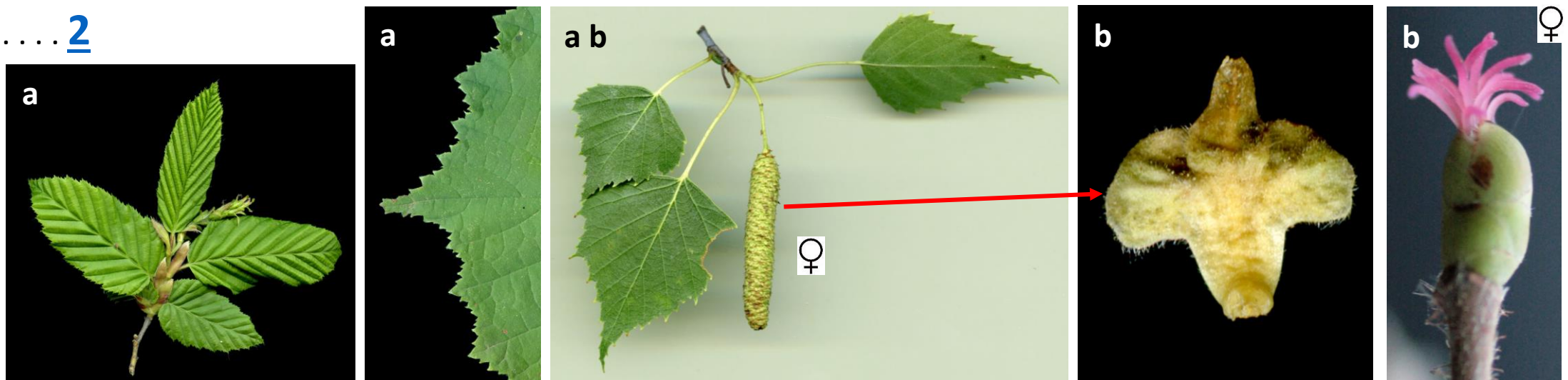
Josep Pallarès Batriu

1a. Fulles obtuses o emarginades a l'àpex [a]; aments femenins ovoides, amb les bràctees llenyoses, estrobiliforme [b]

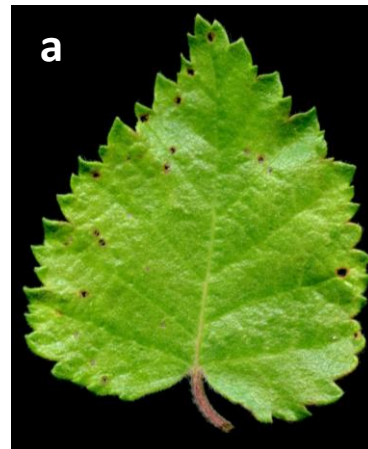
..... [Alnus](#)



1b. Fulles agudes a l'àpex [a]; aments femenins cilíndrics, amb les **bràctees membranoses**, o bé flors femenines no en ament [b] [2](#)



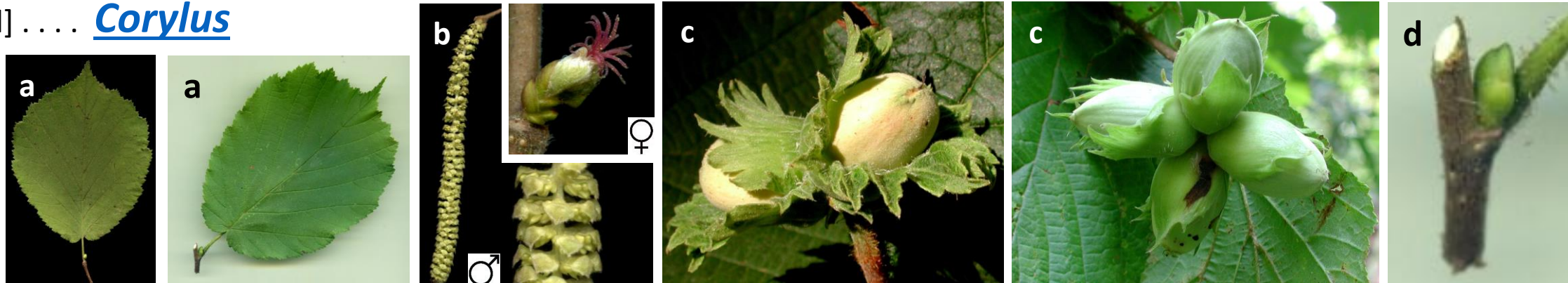
2a. Limbe foliar triangular o rombald, de 2-7 cm, no cordat a la base [a]; fruit molt petit, alat [b]; escorça blanca o blanc-groguenca, exfoliable en làmines transversals que van tornant-se fosques i arriba a ser negra i esquerdada **Betula**



2b. Limbe foliar ni triangular ni rombald [a]; fruit de pericarpi llenyós, voltat d'un involucre herbaci [b]; escorça mai presenta color blanc **3**



3a. Fulles suborbiculars o amplemment ovades en general amb menys de 8 parells de nervis secundaris [a]; flors femenines no reunides en aments [b]; fruits en glomèruls d'1-4, embolicats, cadascun, per un involucre dentat o laciniat [c]; gemmes obtuses [d] . . . [Corylus](#)



3b. Fulles ovades o ovato-el·líptiques, amb 9 o més parells de nervis secundaris [a]; flors femenines reunides en aments laxos [b]; fruits en espigues penjants, amb un involucre trilobulat [c]; gemmes agudes [d] . . . [Carpinus](#)

