

**1a** Fulles caulinars, amb aurícules basals agudes (rarament sense aurícules) [a]; aquenis rugosos o tuberculats [b]; fulles tendres, no espinescents [c]..... [2](#)



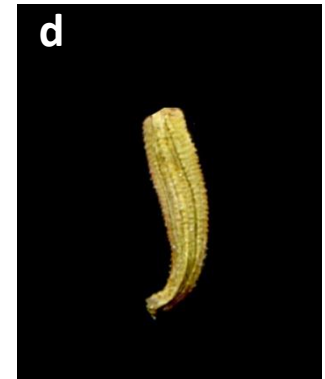
**1b** Fulles caulinars amb aurícules basals arrodonides [a]; aquenis ordinàriament llisos o poc rugosos entremig de les costes (molt rugosos a *S. crassifolius*) [b]; fulles tendres o coriàcies i ± espinescents al marge [c]..... [3](#)



**2a** Involucre glabre, rarament  $\pm$  pubescent o albo-lanuginós a la base quan és jove [a]; fulles sovint poc dividides o, si són pinnatipartides, segment terminal molt més gran que els laterals, que són  $\pm$  amples [b]; pecíol i raquis amples, foliacis [c]; aquenís atenuats gradualment a la base [d]..... [\*S. oleraceus\*](#)



**2b** Base de l'involucre i gemmes axil·lars ordinàriament albo-lanuginosos [a]; fulles profundament dividides, amb els segments semblants entre ells, **oblongo-linears** o lanceolats [b]; raquis i pecíol ordinàriament estrets [c]; aquenís atenuats bruscament a la base [d]..... [\*S. tenerrimus\*](#)



**3a** Involucre i peduncle piloso-glandulosos..... 4

**3b** Involucre i peduncle glabres o  $\pm$  albo-lanuginosos..... 5



**4a** Planta perenne, rizomatosa [a]; aquenis estriats transversalment, amb 5 costes a cada costat [b]; estigma groc [c]..... [S. arvensis](#)

**4b** Planta anual o, rarament, biennial [a]; aquenis llisos entremig de les costes longitudinals, amb 3 costes a cada costat [b]; estigma bru verdós [c]..... [S. asper](#)

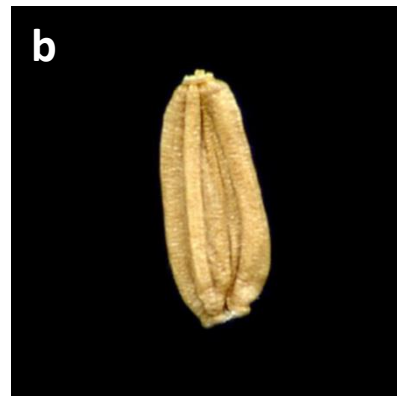
subsp. glaucescens



**5a** Planta anual o biennal [a]; aquenis llisos entremig de les estries [b]; fulles sovint pinnatipartides, amb els lòbuls netament més llargs que amples [c]..... [S. asper](#)



**5b** Planta perenne, rizomatosa o de rel gruixuda [a]; aquenis ordinàriament ± rugosos entremig de les estries [b]; fulles normalment dentades o pinnatífides, amb lòbuls curts [c]..... [6](#)



**6a** Tija amb ramificacions laterals curtes, de manera que la inflorescència és una estreta panícula racemiforme foliosa [a]; fulles glauques, coriàcies, amb dents espinescents de marge cartilaginós [b]..... [\*S. crassifolius\*](#)



**6b** Tija amb ramificacions laterals ± llargues, sobretot a la summitat, de manera que la inflorescència té aspecte de corimbe poc foliós [a]; fulles verdes, ± glaucescents i tendres, no espinescents [b]..... [\*S. maritimus\*](#)

