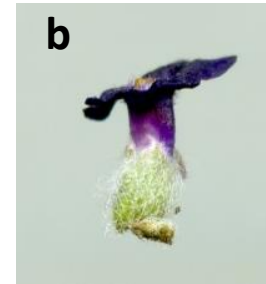
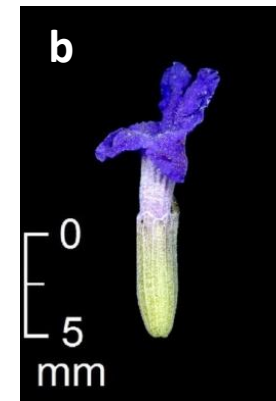


1a Inflorescència terminada en un grup apical de grans bràctees estèrils, erectes i violàcies o purpurescents, normalment molt densa [a]; corol·la de 6-8 mm, normalment d'un violeta fosc [b].. 2



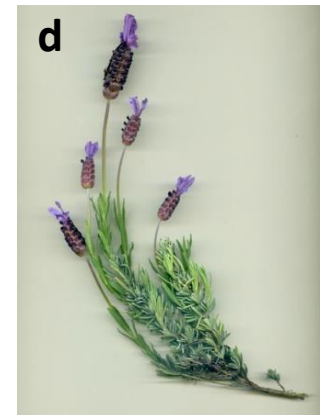
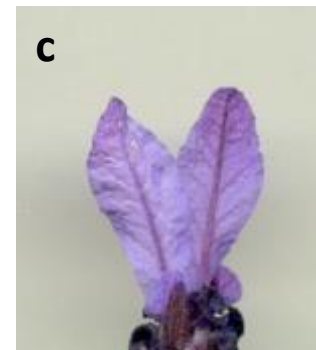
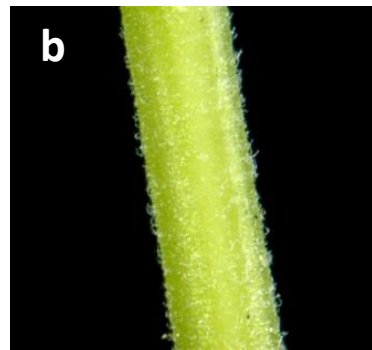
1b Inflorescència no terminada per bràctees estèrils, ± laxa [a]; corol·la de 8-12 mm, normalment d'un blau violaci pàl·lid [b]..... 3



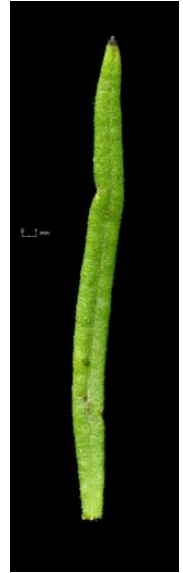
2a Peduncle de la inflorescència d'1-5 cm [a]; indument format per pèls asteriformes curts, tots \pm de la mateixa mida [b]; bràctees fèrtils no amplexicaules [c]; mata alta, amb el fullatge grisenc [d]..... [*L. stoechas* L. subsp. *stoechas*](#)



2b Peduncle de la inflorescència de (4)10-32 cm [a]; indument format per pèls asteriformes curts i altres de molt més llargs i reiteradament 2-3-furcats, generalment poc nombrosos [b]; bràctees estèrils \pm amplexicaules [c]; mata baixa, de fullatge més verdós [d] [*L. stoechas* L. subsp. *pedunculata*](#)



3a Bràctees amplament ovades [a] ; peduncles ordinàriament no ramificats [b]; fulles normalment de 2-3 mm d'amplada [c] [L. angustifolia](#)



3b Bràctees sublinears; [a] inflorescència ordinàriament ramificada [b]; fulles normalment de 5-8 mm d'amplada [c]..... [L. latifolia](#)

