



Flora Catalana

Viu, gaudeix i aprèn amb la nostra flora

<http://www.floracatalana.cat>

Clau dicotòmica
del gènere

Equisetum

Pere Barnola Echenique

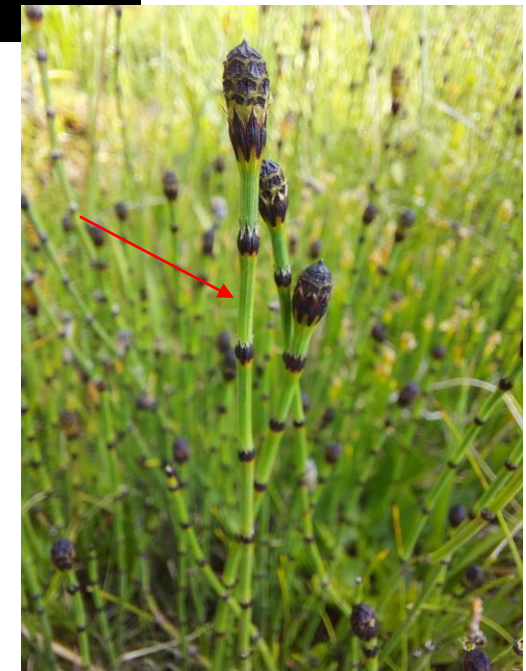
Lluís Vilar Sais

Josep Gesti Perich

1a. Tiges fèrtils (amb **esporangis**) blanquinoses, brunes o rogenques, simples 2



1b. Tiges fèrtils verdes i ordinàriament ramificades, o bé exemplar amb tiges totes estèrils i almenys en part verdes 4





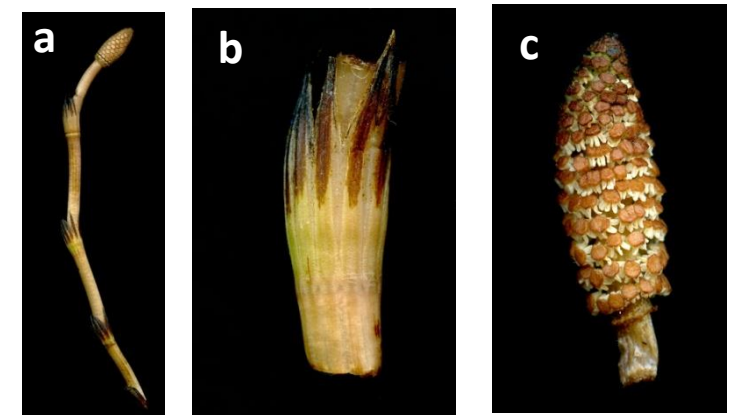
2a. Tiges fèrtils de 6-15 mm de diàmetre, de color blanc d'ivori [a]; beines d'1,5-4 cm de llargada, amb 15-35 dents [b]; espiga de 3-5 cm o més [c]

.... [E. telmateia](#)



2b. Tiges fèrtils de 3-5 mm de diàmetre, blanquinoses, brunes o rogenques [a]; beines de menys de 10 mm, amb 6-12 dents [b]; espiga de menys de 3 cm [c]

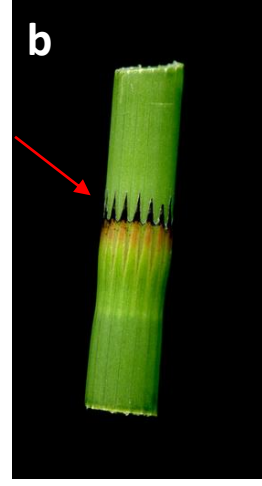
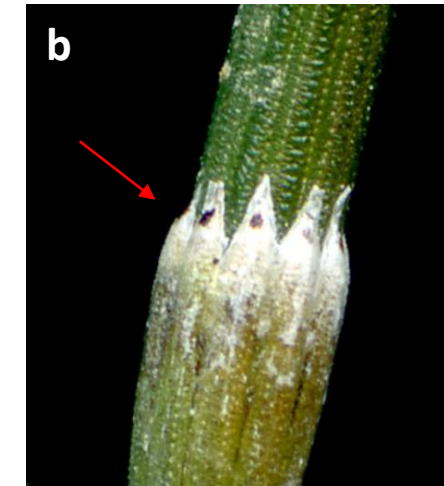
.... [E. arvense](#)



4a. Tiges principals d'un blanc d'ivori, gruixudes (1-1,5 cm de diàmetre), amb verticils de nombroses ramificacions verdes [a]; beines foliars amb 15-35 dents [b] [E. telmateia](#)



4b. Tiges principals verdes, més primes [a]; beines foliars amb 3-20 dents (o més de 20, i en aquest cas amb la tija poc ramificada: veure *E. fluviatile*) [b] [5](#)



5a. Ramificacions nombroses a cada verticil, amb la segona beina ultrapassant clarament la beina de la tija principal; les tiges fèrtils no són verdes i apareixen abans que les estèrils [E. arvense](#)



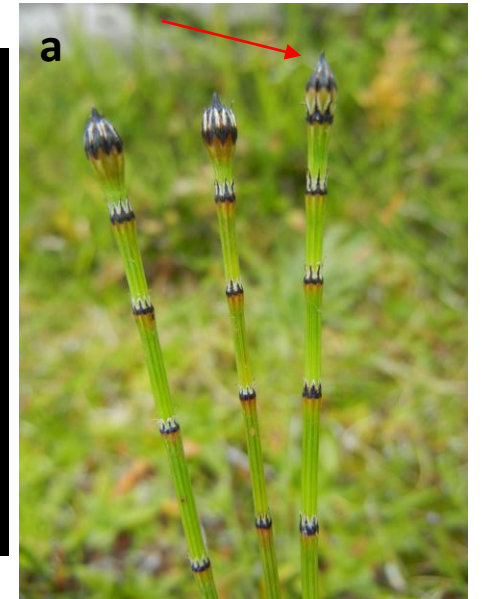
5b. Tiges sovint poc ramificades, en general només a la base o de manera irregular [a]; si la planta és regularment verticil·lada, la beina de la tija principal ultrapassa la segona beina de les ramificacions [a]; tiges fèrtils verdes, coexistents amb les estèrils [b] [6](#)



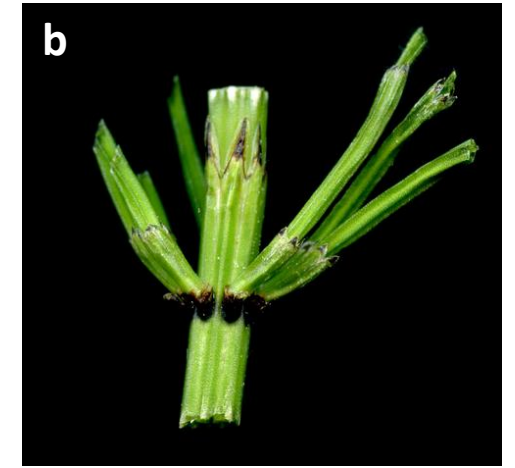
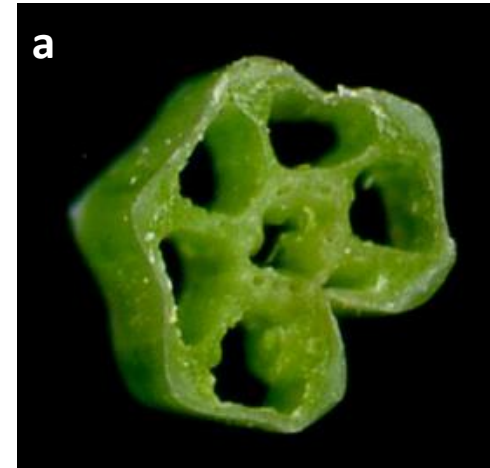
6a. Espiga esporangífera obtusa [a]; tija llisa o molt poc aspra, sovint erecta, rígida [b] 7



6b. Espiga esporangífera **aguda**; tija ± aspra, sovint decumbent o lianoide 8



7a. Tija de 2-3(6) mm de diàmetre, amb la cavitat central estreta (1/6 del diàmetre total) [a]; beines separades de la tija, amb 6-12 dents de vora blanquinosa [b] [E. palustre](#)



7b. Tija de (2)5-12 mm, amb la cavitat central ampla (4/5 del diàmetre total) [a]; beines aplicades a la tija, amb 12-25 dents sense vora blanquinosa [b] [E. fluviatile](#)



8a. Beines foliars aplicades a la tija, no dilatades a la part superior; tija de (3)5-8 mm de diàmetre [E. hyemale](#)



8b. Beines foliars ± dilatades a la part superior; tiges de menys de 5 mm de diàmetre .. [9](#)



9a. Tiges ramificades irregularment; beines foliars verdes, amb 20-30 dents de vora blanquinosa i estreta i de puntes \pm brunes [E. ramosissimum](#)



9b. Tiges simples o ramificades només a la base; beines foliars amb un cercle negre \pm ample, sota les dents; 4-12 dents amb una ampla vora blanca [E. variegatum](#)

